

# ДВИГАЙТЕСЬ НА СРЕДСТВАХ ПЕРСОНАЛЬНОЙ МОБИЛЬНОСТИ БЕЗОПАСНО

ЭЛЕКТРОСАМОКАТ, СИГВЕЙ, ГИРОСКУТЕР, МОНОКОЛЕСО, МИНИ СИГВЕЙ И ПР.

## ЗАПРЕЩЕНО:

- ✗ ДВИГАТЬСЯ ПО ПРОЕЗЖЕЙ ЧАСТИ
- ✗ ЕЗДИТЬ ВДВОЕМ НА ОДНОМ ТРАНСПОРТЕ
- ✗ ЕХАТЬ, НЕ ДЕРЖАСЬ ЗА РУЛЬ (ПРИ ЕГО НАЛИЧИИ)
- ✗ СОЗДАВАТЬ ПРЕПЯТСТВИЯ ДЛЯ БЕЗОПАСНОГО ДВИЖЕНИЯ ПЕШЕХОДОВ
- ✗ ДВИГАТЬСЯ В СОСТОЯНИИ ОПЬЯНЕНИЯ



## ПРАВИЛА БЕЗОПАСНОСТИ:

- ✓ ИСПОЛЬЗУЙТЕ ЗАЩИТНУЮ ЭКИПИРОВКУ: ЗАЩИТНЫЙ ШЛЕМ, НАКОЛЕННИКИ, НАЛОКОТНИКИ
- ✓ СОБЛЮДАЙТЕ БЕЗОПАСНУЮ ДИСТАНЦИЮ ДО ЛЮБЫХ ОБЪЕКТОВ
- ✓ СОХРАНЯЙТЕ БЕЗОПАСНУЮ СКОРОСТЬ
- ✓ НА ОДЕЖДЕ ДОЛЖНЫ БЫТЬ СВЕТООТРАЖАТЕЛИ, НА ТРАНСПОРТЕ СПЕРЕДИ — ФАРА (ФОНАРЬ), ИЗЛУЧАЮЩАЯ БЕЛЫЙ СВЕТ, СЗАДИ - ФОНАРЬ, ИЗЛУЧАЮЩИЙ КРАСНЫЙ СВЕТ
- ✓ ОТКАЖИТЕСЬ ОТ ИСПОЛЬЗОВАНИЯ ГАДЖЕТОВ И ПРОСЛУШИВАНИЯ МУЗЫКИ В НАУШНИКАХ

# Правила поведения на дороге зимой

Зимой день короче. Темнеет рано и очень быстро. В сумерках и в темноте значительно ухудшается видимость. В темноте легко ошибиться в определении расстояния, как до едущего автомобиля, так и до неподвижных предметов. Часто близкие предметы кажутся далекими, а далекие — близкими. Случаются зрительные обманы: неподвижный предмет можно принять за движущийся, и наоборот. Поэтому в сумерках и темноте будьте особенно внимательны.

Переходите только по подземным, надземным или регулируемым переходам. А в случае их отсутствия — при переходе увеличьте безопасное расстояние до автомобиля.

В снегопады заметно ухудшается видимость, появляются заносы, ограничивается и затрудняется движение пешеходов и транспорта. Снег залепляет глаза пешеходам и мешает обзору дороги. Для водителя видимость на дороге тоже ухудшается.

В городах улицы посыпают специальными химикатами, чтобы не образовывался снежный накат. В результате даже в умеренный мороз проезжая часть может быть покрыта снежно-водяной кашей, которую в виде взвеси поднимают в воздух колеса проезжающего транспорта. Взвесь оседает на ветровых стеклах автомобилей, мешая водителям следить за дорожной обстановкой. В такой ситуации водителю еще сложнее заметить пешехода!

Яркое солнце, как ни странно, тоже помеха. Яркое солнце и белый снег создают эффект бликов, человек как бы «ослепляется». Поэтому нужно быть крайне внимательным.

В снежный накат или гололед повышается вероятность «юза», заноса автомобиля, и, самое главное — непредсказуемо удлиняется тормозной путь. Поэтому обычное (летнее) безопасное для перехода расстояние до машины нужно увеличить в несколько раз.

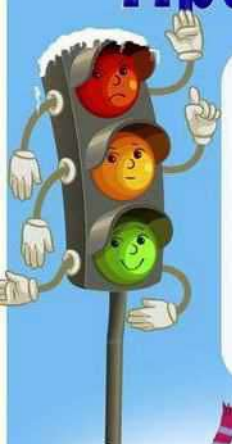
В оттепель на улице появляются коварные лужи, под которыми скрывается лед. Дорога становится очень скользкой! Поэтому при переходе через проезжую часть лучше подождать, пока не будет проезжающих машин. Ни в коем случае не бежать через проезжую часть, даже на переходе! Переходить только шагом и быть внимательным.

Количество мест закрытого обзора зимой становится больше. Мешают увидеть приближающийся транспорт: сугробы на обочине; сужение дороги из-за неубранного снега; стоящая заснеженная машина.

Значит, нужно быть крайне внимательным, вначале обязательно остановиться и, только убедившись в том, что поблизости нет транспорта, переходить проезжую часть.

Теплая зимняя одежда мешает свободно двигаться, сковывает движения. Поскользнувшись, в такой одежде сложнее удержать равновесие. Кроме того, капюшоны, мохнатые воротники и зимние шапки также мешают обзору.

Не стойте рядом с буксующей машиной! Не пытайтесь ее толкать! Из-под колес могут вылететь куски льда и камни. А главное — машина может неожиданно вырваться из снежного плена и рвануть в любую сторону.



ГРАДУТА



# ПРАВИЛА БЕЗОПАСНОСТИ ДОРОЖНОГО ДВИЖЕНИЯ



Пешеходный переход  
От беды уберезёт!  
Все дороги на пути  
По нему переходи!



Первым делом нужно нам  
Посмотреть по сторонам:  
Слева, справа путь свободен?  
Значит, смело переходим!



Если же машина рядом,  
Пропустить её нам надо!  
Мы немного подождём  
И спокойно перейдём.



Если транспорт тут и там,  
Перейти так сложно нам!  
Пусть на помощь здесь придёт  
Нам подземный переход!



Вот зелёный свет зовёт  
Смело двигаться вперёд.  
Нынче главный - переход,  
А потом - машин черёд!



Вот зажётся красный свет.  
Говорит: «Дороги нет!  
Не бегите, не спешите  
Свет зелёный подождите!»



Никогда не забывай:  
На дороге - не играй!  
Здесь опасно заезваться!  
Здесь не место баловаться!



Если тротуара нет,  
Будь внимательней вдвойне!  
По обочине иди,  
Во все стороны гляди!



Ремень безопасности обязателен!  
Проверь – все пристегнуты?  
Тогда – поехали!



# МОРОЗ, СУГРОБЫ, ГОЛОЛЕД...ЗИМА ИДЕТ!

ЭТО  
ОПАСНО!  
X

ЭТО  
ОПАСНО!  
X

ЭТО  
ОПАСНО!  
X

ЭТО  
ОПАСНО!  
X

**ОСТОРОЖНО!**  
Такая горка опасна!  
Есть риск скатиться  
с нее на проезжую часть  
прямо под колеса,  
двигающейся машины!



**✓** Лыжи - снимаем,  
ребенка из санок  
высаживаем и берем  
за руку - и только так  
переходим дорогу!

**ОСТОРОЖНО!**  
Тормозной путь  
у машины на скользкой  
дороге удлиняется  
в несколько раз!

**ОСТОРОЖНО!**  
Сугроб - помеха  
обзору!

**✓** В снегопад, в сумерки,  
в пасмурную погоду  
водителю труднее  
заметить тебя на дороге.  
Обязательно носи на одежде  
«светлячки - фликеры», а еще  
лучше - световозвращающие  
нителеты.

**✓** Двор, парк, стадион -  
самое лучшее  
и безопасное место  
для ребячьих забав.





# ПРАВИЛА ДОРОЖНОГО ДВИЖЕНИЯ



Пешеходный переход  
От беды убержёт!  
Все дороги на пути  
По нему переходи!



Первым делом нужно нам  
Посмотреть по сторонам:  
Слева, справа путь свободен?  
Значит, смело переходим!



Не перебегай дорогу,  
Лучше подожди немного  
И машину пропусти!  
Лишь потом переходи!



Если транспорт тут и там,  
Перейти так сложно нам!  
Пусть на помощь здесь придёт  
Нам подземный переход!



Вот зелёный свет зовёт  
Смело двигаться вперёд.  
Нынче главный – пешеход,  
А потом – машин черёд!



Вот зажжётся красный свет.  
Говорит: «Дороги нет!  
Не бегите, не спешите,  
Свет зелёный подождите!»



Никогда не забывай:  
На дороге – не играй!  
Здесь опасно заезжаться!  
Здесь не место баловаться!



Если тротуара нет,  
Будь внимательней вдвойне!  
По обочине иди,  
Во все стороны гляди!



Избегай обуви на скользкой подошве, снимай всегда при переходе дороги капюшон, вынимай руки из карманов.

Ухудшается видимость – как для водителя, так и для пешехода. Не забудь оснастить одежду световозвращателями.

Перед переходом дороги всегда снимай лыжи, коньки, высаживай с санок друзей.

Снежные отвалы, вдоль дорог, сугробы во дворах могут тебя полностью скрывать от водителя.

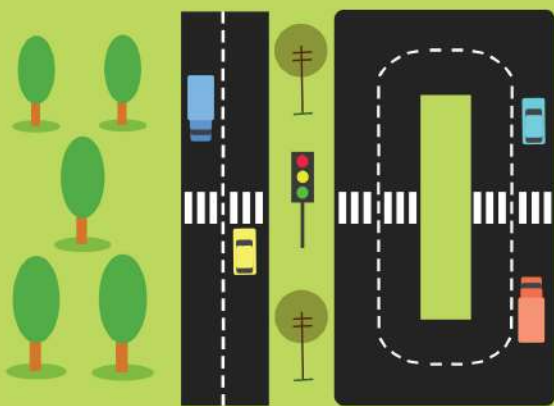
Зимой всегда скользко! Тормозной путь автомобиля увеличивается. Увеличивай вдвое безопасное для перехода расстояние.

**Будь предельно внимателен и осторожен!**





# МБОУ "Центр образования №1 - гуманитарно-математический лицей имени Героя России Горшкова Д.Е."



## 10 ПРАВИЛ ДОРОЖНОГО ДВИЖЕНИЯ ДЛЯ ДЕТЕЙ И РОДИТЕЛЕЙ

СМОТРИ



### #2 СМОТРИ

Прежде чем перейти дорогу, нужно проверить все направления, посмотреть НАПЕВО, затем посмотреть НАПРАВО. И когда убедитесь, что дорога свободна, можете переходить.

СТОЙ



### #1 СТОЙ

Все дети должны знать, что переходить дорогу надо очень внимательно, не торопясь, даже если вы спешите. Подойдя к дороге, остановитесь, убедитесь, что переход будет безопасным и только тогда идите.

### #4 СЛУШАЙ

Научитесь быть отличным слушателем. Ваши уши никогда не подведут вас. Прослушивание сигналов транспорта при пересечении дороги может помочь вам быть в безопасности. Важно при переходе дороги не слушать музыку и не разговаривать по телефону. Соблюдайте это правило обязательно, при переходе снимайте наушники и будьте внимательны и соблюдайте все правила дорожного движения.

СЛУШАЙ



ДУМАЙ

### #3 ДУМАЙ

Подумайте, прежде чем переходить дорогу, а лучше подумайте дважды, прежде чем пересечь дорогу. Обязательно смотрите на сигнал светофора, думайте успеете ли перейти на дорогу или лучше подождать. Кроме того, помните, что пересекать дорогу можно только тогда, когда вы уверены в своей безопасности и не спеша.

### #6 ЦВЕТА

Можно безопасно переходить дорогу, используя светофор. Светофор для транспортных средств КРАСНЫЙ, ЖЕЛТЫЙ, ЗЕЛЕНый, а для пешеходов только КРАСНЫЙ и ЗЕЛЕНый. Пешеходы могут переходить дорогу только на свой ЗЕЛЕНый сигнал светофора, а на КРАСНЫЙ цвет нужно пропускать транспорт и ждать, когда снова загорится зеленый сигнал. Если ЗЕЛЕНый сигнал мигает, то лучше дождаться, когда снова загорится ЗЕЛЕНый свет и уже тогда переходить дорогу.

ЦВЕТ СВЕТАФОРА ВАЖЕН!

НЕ БЕГАЙ

### #5 НЕ БЕГАЙ

У детей есть склонность бегать и не держать за руку родителей. Около дороги это очень опасно, чтобы сохранить спокойствие и безопасность ребенка лучше держать его за руку. Бегать около дороги очень опасно! Следовательно, этот вопрос следует серьезно рассмотреть для обеспечения безопасности дорожного движения и ваших детей. Помните дети, если вы идете через дорогу со своими родителями, обязательно возьмите их за руки.

НЕ ИГРОВАЯ ЗОНА

### #8 НЕ ИГРАЙ

Когда вы идете гулять и играть на улицу, всегда помните, что играть около дороги или парковки машин опасно. Нельзя бегать за игрушкой или мячом на дороге, это очень опасно для жизни. Для игры на улице есть специальные места во дворах или парках.

ПЕРЕХОДИ ПО ЗЕБРЕ

### #7 ЗЕБРА

Если вы увидели на дороге ЗЕБРУ, то можно безопасно переходить дорогу, но не забывайте при переходе смотреть по сторонам. Обратите внимание на то, что водитель вас заметил и останавливается, что бы вас пропустить. Даже переходя по ЗЕБРЕ важно соблюдать все правила и переходить дорогу только тогда, когда почувствуете себя в полной безопасности.



### #10 ТРОТУАР

В пути всегда используйте пешеходные дороги или тротуары. Выбирайте только безопасный маршрут, вокруг домов и вдоль дорог пользуйтесь тротуарами, а через дорогу переходите только на светофоре или через пешеходный переход. Соблюдайте это правило для собственной безопасности. Взрослые должны личным примером учить своих детей и никогда не нарушать правила дорожного движения, тогда и дети их не будут нарушать.

ВЫДЕЛЯЙСЯ

### #9 СВЕТООТРАЖАЮЩИЕ ЭЛЕМЕНТЫ

Для того, чтобы водитель транспорта лучше видел пешехода, нужно избегать одежду тусклого цвета. Яркая куртка или светоотражающие элементы привлекут внимание водителя и он пропустит вас. Но помните, что важно соблюдать все правила дорожного движения и переходить дорогу только тогда, когда убедитесь, что переход будет безопасен.

ПОЛЬЗУЙСЯ ТРОТУАРАМИ



Уважаемые Родители, знание Правил Дорожного Движения России СОХРАНИТ ЖИЗНЬ и ЗДОРОВЬЕ Ваших детей!

"ЮНЫЕ ИНСПЕКТОРА ДОРОЖНОГО ДВИЖЕНИЯ"



ГОРОДСКАЯ ГОРОДСКАЯ МОЛОДЕЖНАЯ ОБЩЕСТВЕННАЯ ОРГАНИЗАЦИЯ



# Пристёгиваемся крепко

Ремни безопасности  
и детские сиденья —  
лучшие средства пассивной  
безопасности в поездке.





## Виды средств индивидуальной мобильности (СИМ)



Если тебе подарили одно из этих устройств, будь внимателен!



Соблюдай правила безопасности!



Передвигаясь на средствах индивидуальной мобильности, ты считаешься ПЕШЕХОДОМ!





КАК ВЕСТИ СЕБЯ ВО ВРЕМЯ

# ГОЛОЛЕДА

## ПОДГОТОВЬТЕСЬ

- ✓ Надевайте удобную обувь на плоской рифленой подошве
- ✓ В обувной мастерской можно сделать накладки на подошву, чтобы обувь не скользила
- ✓ Пожилым людям стоит пользоваться тростью с резиновым наконечником

## ПРИ ХОДЬБЕ

- ✓ Двигайтесь не торопясь, наступайте на всю ступню, не поднимайте ноги высоко
- ✗ Не занимайте руки и не держите их в карманах

## ЕСЛИ ВЫ ПОСКОЛЬЗНУЛИСЬ

- ✓ Постарайтесь присесть и падать на бок
- ✓ При падении не выставляйте руки перед собой

## ЕСЛИ УПАЛИ



и испытываете резкую боль, головокружение, попросите помощи у прохожих, вызовите скорую помощь или обратитесь в травмпункт

ЧТОБЫ НЕ ПОЛУЧИТЬ ТРАВМУ, ДОСТАТОЧНО ВЫПОЛНИТЬ ПРОСТЫЕ ПРАВИЛА

